

# SDG LAB พื้นที่ขยายผล : สมุทรสงคราม



# เส้นทางการขับเคลื่อน “ห้องปฏิบัติการที่ยั่งยืน” SDG Lab



เริ่มต้นดำเนินการ  
“ห้องปฏิบัติการที่ยั่งยืน”

2

ประสานกับวุฒิสภา  
และภาคีเครือข่ายการพัฒนา หรือ  
การขับเคลื่อนในภาพรวม สร้าง  
ความรู้ความเข้าใจในแนวทางการ  
ขับเคลื่อนการพัฒนาฯ ระดับพื้นที่  
วิเคราะห์ศักยภาพ รวมทั้งกำหนด  
แนวทางการขับเคลื่อนงานร่วมกัน



4

ลงพื้นที่ติดตามผลการ  
ขับเคลื่อนงาน เพื่อศึกษา  
รูปแบบของกระบวนการ  
พัฒนาแบบมีส่วนร่วม  
รวบรวม สรุปผล และ  
จัดทำตัวอย่างรูปแบบ



มุ่งสู่ความสุข  
และความยั่งยืน  
ในระดับพื้นที่

6

1

ค้นหาพื้นที่การเรียนรู้ที่เชื่อมโยงการ  
ทำงานร่วมกันระหว่างเครือข่ายและ  
ภาคีภาคส่วนต่าง ๆ ในการพัฒนา  
ชุมชนท้องถิ่นและจังหวัดให้เกิด  
ความยั่งยืนยั่งยืน พื้นที่ที่คัดเลือก  
“ฉะเชิงเทรา” จัดทำโครงการ  
ฉะเชิงเทราเมืองยั่งยืน” (SDG Lab)



3



วุฒิสภา และภาคี  
เครือข่ายขับเคลื่อนการ  
พัฒนา พื้นที่ ตาม  
ประเด็นที่สอดคล้องกับ  
บริบทและแนวทางการ  
พัฒนาประเทศ

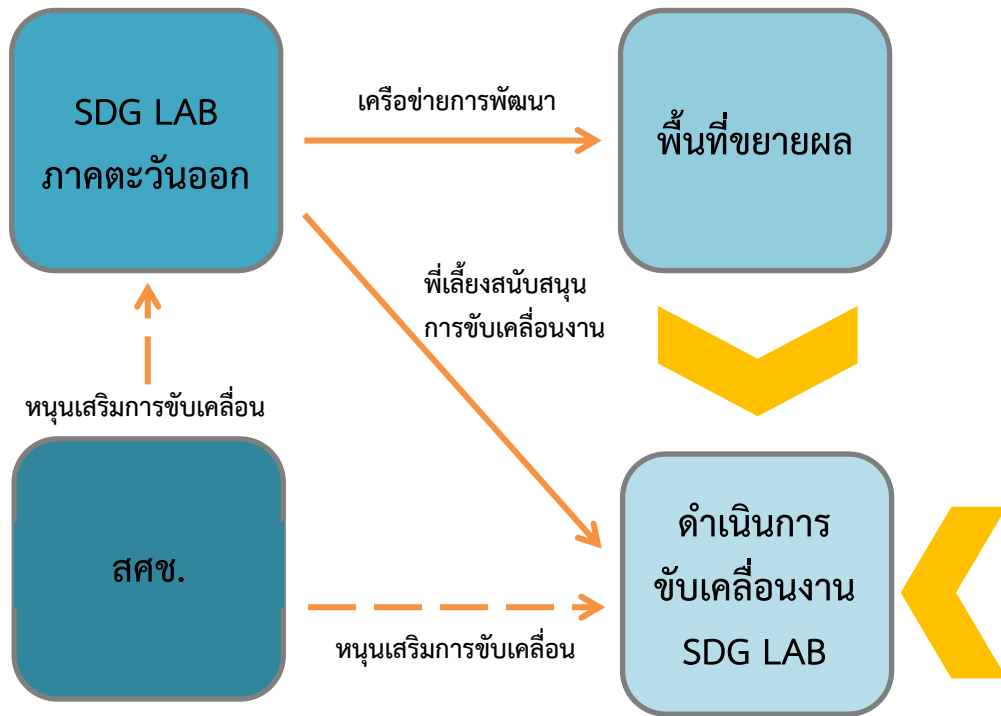
5



ส่งเสริม สนับสนุน  
การขยายพื้นที่ และ  
เครือข่ายการพัฒนา  
ที่ยั่งยืน



# กระบวนการห้องปฏิบัติการที่ยั่งยืน SDG LAB



- ✓ รวมกลุ่มและสร้างการตระหนักรู้ SDGs
- ✓ ค้นหาประเด็นการพัฒนาที่สอดคล้องกับยุทธศาสตร์การพัฒนา และเป้าหมายการพัฒนาที่ยั่งยืน (SDGs) พร้อมกำหนดแนวทางการขับเคลื่อนการ
- ✓ ขับเคลื่อน SDG LAB
- ✓ ติดตามประเมินผล เรียนรู้บททวน และพัฒนาต่อยอด
- ✓ ขยายภาคีเครือข่ายและผลงานแนวทางการทำงาน

# ประเด็นหารือการขับเคลื่อนขยายพื้นที่ SDG Lab



## หลักการคัดเลือกพื้นที่

- ➔ เป็นภาคีเครือข่ายการพัฒนาของพื้นที่ต้นแบบ
- ➔ มีประเด็นการพัฒนาที่เชื่อมโยงกับพื้นที่ต้นแบบ
- ➔ เป็นพื้นที่ที่มีความสนใจและความพร้อมขับเคลื่อน SDGs
- ➔ มีวุฒิอาสาสมัครที่ขับเคลื่อนงานต่อเนื่อง

## ประเด็นการขยายผล ?



## พื้นที่ขยายผล ?



# ข้อมูลพื้นฐานจังหวัดสมุทรสงคราม

## ด้านภูมิศาสตร์

- มีพื้นที่ทั้งหมด 2,807.52 ตารางกิโลเมตร
- พื้นที่มีลักษณะเป็นที่ราบลุ่มริมทะเล
- สภาพดินเป็นดินเหนียวปนทราย
- พื้นที่ส่วนใหญ่เป็นพื้นที่เกษตรกรรม
- มีแหล่งท่องเที่ยวที่หลากหลาย

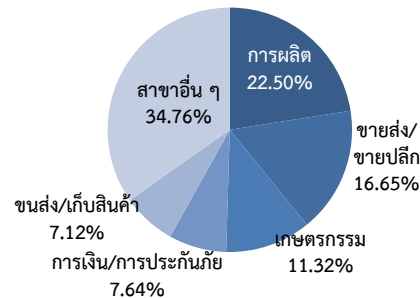
## ด้านโครงสร้างประชากร

- ประชากรทั้งหมด 193,791 คน
- เพศหญิง 47.93% เพศชาย 52.06%
- เด็ก 13.1% วัยแรงงาน 64.5%
- สูงอายุ 22.4%

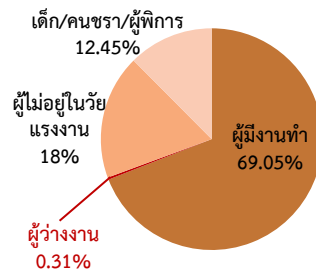


## ด้านเศรษฐกิจและแรงงาน

โครงสร้างภาคเศรษฐกิจของจังหวัด (ปี 2560)



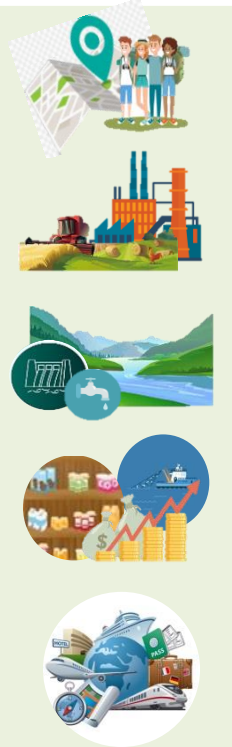
โครงสร้างแรงงานของจังหวัด (ปี 2560)



- ปี 2560 มี GPP 21,881 ล้านบาท เป็นลำดับที่ 33 ของประเทศ
- สาขาที่สำคัญ คือ สาขาการผลิต อาทิ การแปรรูปอาหารทะเล สินค้าทางการเกษตรโดยเฉพาะมะพร้าว
- สาขาลำดับรอง ได้แก่ ขนส่ง/ขายปลีก เกษตรกรรม การเงิน/การประกันภัย และการขนส่ง/โกดังสินค้า ตามลำดับ
- สาขาอื่น ๆ นอกเหนือจาก 5 ลำดับแรก มีสัดส่วนรวม 34.76%
- มีผู้มีงานทำ 111,181 คน ผู้ว่างงาน 507 คน เด็ก/คนชรา/พิการทำงานไม่ได้ 20,050 คน และผู้ไม่อยู่ในวัยแรงงาน 29,275 คน

ที่มา : ส่วนผลิตภัณฑ์ภาคและจังหวัด กองบัญชาประชาชนดี สศช. / การสำรวจภาวะการทำงานของประชากร สำนักงานสถิติแห่งชาติ

## ยุทธศาสตร์การพัฒนาที่เกี่ยวข้อง

- 
- ยุทธศาสตร์ที่ 2 พัฒนาคุณภาพแหล่งท่องเที่ยวที่มีชื่อเสียงระดับนานาชาติ และสร้างความเชื่อมโยงเพื่อกระจายการท่องเที่ยวทั่วทั้งภาค
- ยุทธศาสตร์ที่ 3 ยกระดับการผลิตสินค้าเกษตรและอุตสาหกรรมโดยใช้นวัตกรรม เทคโนโลยี และความคิดสร้างสรรค์ เพื่อให้สามารถแข่งขันได้อย่างยั่งยืน
- ยุทธศาสตร์ที่ 4 บริหารจัดการน้ำและทรัพยากรธรรมชาติเพื่อแก้ไขปัญหาน้ำท่วม ภัยแล้ง และคงความสมดุลของระบบนิเวศอย่างยั่งยืน
- ยุทธศาสตร์ที่ 5 เปิดประตูการค้า การลงทุน และการท่องเที่ยว เชื่อมโยงเขตเศรษฐกิจพิเศษทวาย-ภาคกลาง-ระยองเศรษฐกิจพิเศษภาคตะวันออก
- ยุทธศาสตร์ที่ 6 พัฒนาความเชื่อมโยงเศรษฐกิจและสังคมกับทุกภาคเพื่อเสริมสร้าง เสถียรภาพและลดความเหลื่อมล้ำภายในประเทศ

# ข้อมูลการพัฒนาพื้นที่จังหวัดสมุทรสงคราม: แผนพัฒนาจังหวัดสมุทรสงคราม พ.ศ. 2560 – 2565



## เป้าหมายการพัฒนาจังหวัดสมุทรสงคราม

“เมืองแห่งวิถีชีวิต 3 น້อย่างยั่งยืน แหล่งผลิตอาหารทะเลและการเกษตรปลอดภัย เพิ่มมูลค่าผลผลิตให้มีมูลค่าสูง มุ่งเน้นการท่องเที่ยวเชิงอนุรักษ์และพร้อมรับการเปลี่ยนแปลง”



การเพิ่มศักยภาพการท่องเที่ยว ให้เป็นศูนย์กลางการท่องเที่ยว รูปแบบหลากหลายสอดคล้องกับ วิถีชีวิตอย่างยั่งยืน

### ตัวอย่างแนวทางการพัฒนา

- พัฒนาระบบบริหารจัดการ ปัจจัยพื้นฐาน ด้านการท่องเที่ยว และนำเทคโนโลยีสารสนเทศ และกระบวนการเรียนรู้เข้ามาเพิ่มประสิทธิภาพ รองรับการท่องเที่ยว
- สร้าง พื้นฟู พัฒนาแหล่งท่องเที่ยวทาง ธรรมชาติและความหลากหลายทางวัฒนธรรม เพื่อใช้เป็นจุดขายของการท่องเที่ยว
- พัฒนาศักยภาพบุคลากรที่เกี่ยวข้องกับ การท่องเที่ยว



## ยุทธศาสตร์การพัฒนา

การพัฒนาคุณภาพมาตรฐาน ความปลอดภัย และเพิ่มขีดความสามารถในการแข่งขัน สินค้าเกษตรและประมง

### ตัวอย่างแนวทางการพัฒนา

- ส่งเสริมการเข้าถึง และพัฒนาคุณภาพ ปัจจัยการผลิต
- เพิ่มประสิทธิภาพและมาตรฐานการผลิต
- พัฒนา สร้างมูลค่าเพิ่ม และส่งเสริมอุตสาหกรรม การเกษตร
- พัฒนาตลาดเกษตรรูปแบบใหม่ (ผลิตภัณฑ์เกษตร ใหม่ / เกษตรอินทรีย์/ท่องเที่ยว เชิงเกษตร)
- พัฒนาตลาดสินค้าเกษตร



การยกระดับคุณภาพชีวิต สร้างความสมดุลเท่าเทียม และมั่นคงในการดำรงชีวิตของ ประชาชน

### ตัวอย่างแนวทางการพัฒนา

- พัฒนาส่งเสริมคุณภาพชีวิต การศึกษา การสาธารณสุขและการบริการภาครัฐแก่ประชาชน
- พัฒนาหมู่บ้าน/ชุมชนให้สามารถพึ่งตนเองได้ โดยการสร้างอาชีพเพื่อเพิ่มรายได้และเสริมสร้าง กระบวนการมีส่วนร่วม/จิตสำนึกตามแนว ปรัชญาเศรษฐกิจพอเพียงเพื่อลดรายจ่าย
- เสริมสร้างความมั่นคงปลอดภัยในชีวิตและ ทรัพย์สินของประชาชน



สร้างเสริมประสิทธิภาพ ในการ บริหารจัดการทรัพยากรธรรมชาติ และสิ่งแวดล้อมอย่างมีส่วนร่วม ทุกภาคส่วน

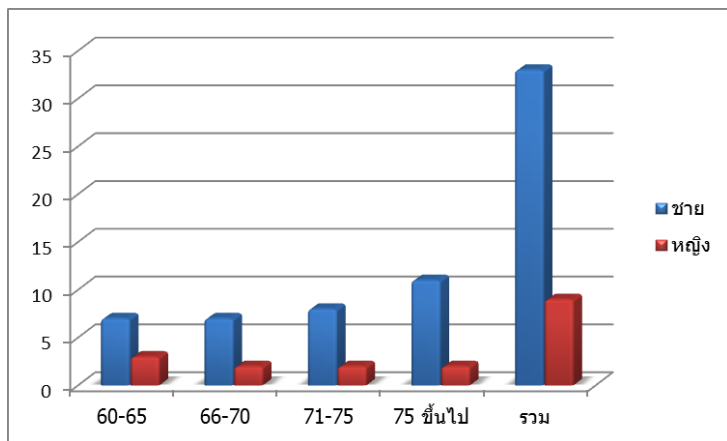
### ตัวอย่างแนวทางการพัฒนา

- เพื่อเพิ่มความอุดมสมบูรณ์ของ ฐานทรัพยากรป่าชายเลน
- การมีส่วนร่วมของชุมชนในการ อนุรักษ์สิ่งแวดล้อม
- สร้างความมั่นคงทางพลังงาน ผ่านการใช้พลังงานทดแทน หรือใช้ประโยชน์จากสิ่งเหลือใช้
- คุณภาพสิ่งแวดล้อมอยู่ในเกณฑ์มาตรฐาน

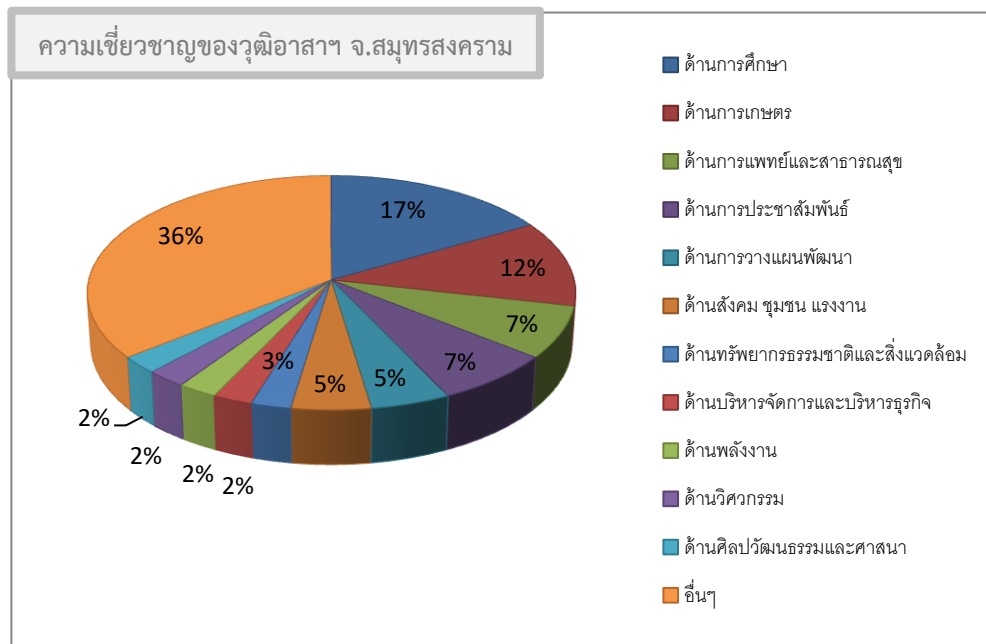
# วุฒิสภาคารมจังหวัดสมุทรสงคราม

## ข้อมูลพื้นฐาน

- วุฒิสภา มีจำนวน 42 คน
- แบ่งเป็นเพศชาย จำนวน 33 คน เพศหญิง จำนวน 9 คน
- อายุ 60 - 65 ปี จำนวน 10 คน คิดเป็นร้อยละ 21.28
- อายุ 66 - 70 ปี จำนวน 9 คน คิดเป็นร้อยละ 19.15
- อายุ 71 - 75 ปี จำนวน 11 คน คิดเป็นร้อยละ 23.40
- อายุ 75 ปีขึ้นไป จำนวน 12 คน คิดเป็นร้อยละ 25.53



ความเชี่ยวชาญได้ 11 สาขา ได้แก่ (1) ด้านการศึกษา (2) ด้านการเกษตร (3) ด้านการแพทย์และสาธารณสุข (4) ด้านการประชาสัมพันธ์ (5) ด้านการวางแผนพัฒนา (6) ด้านสังคม ชุมชน แรงงาน (7) ด้านทรัพยากรธรรมชาติและสิ่งแวดล้อม (8) ด้านบริหารจัดการและบริหารธุรกิจ (9) ด้านพลังงาน (10) ด้านวิศวกรรม (11) ด้านศิลปวัฒนธรรมและศาสนา และอื่น ๆ







# การขับเคลื่อนการพัฒนาของวุฒิอาสาฯ จังหวัดสมุทรสงคราม

## การขับเคลื่อนระยะที่ 1 ปี 2555 - 2563

### บทบาท

เป็นการนำความรู้ ความเชี่ยวชาญ ประสบการณ์ มาช่วยเสริมการทำงานให้กับหน่วยงานและชุมชนในพื้นที่ มีการประชุมเพื่อวางแผน และดำเนินกิจกรรมต่าง ๆ

### ประเด็นขับเคลื่อน

1

อาชีพ

ส่งเสริมอาชีพ อาทิ ทำภาพในขวดแก้ว การทำน้ำยาล้างจาน การทำซาลาเปา เพื่อส่งเสริมให้คนในชุมชนมีรายได้และสามารถรักษาสุขภาพตนเองได้ โดยเฉพาะผู้สูงอายุ

2

สุขภาพ

ให้ความรู้ด้านการดูแลสุขภาพด้วยวิถีธรรมชาติบำบัด อาทิ อาหารเพื่อสุขภาพฝึกสมาธิ ร้องเพลงประกอบท่าทางเพื่อรักษา/บำบัดโรค และให้ความรู้ด้านกฎหมาย ที่เป็นประโยชน์

3

ค่านิยม/  
จิตสำนึก

ปลูกฝังค่านิยมและจิตสำนึกเพื่อความมั่นคงสถาบันชาติ ศาสนา พระมหากษัตริย์ ในโรงเรียนเทศบาลวัดปทุมคนาวาส

## การขับเคลื่อนระยะที่ 2 ปี 2564 - ปัจจุบัน

### บทบาท

ดำเนินการขับเคลื่อนแผนพัฒนาฯ ฉบับที่ 12 ไปสู่การปฏิบัติเพื่อลดความเหลื่อมล้ำและแก้ไขปัญหาความยากจนในพื้นที่ และปรับเปลี่ยนรูปการดำเนินงานให้สอดคล้องกับมาตรการป้องกันและควบคุมการแพร่ระบาดของโควิด-19

### เด็กและเยาวชน



- เป็นอาสาสมัครดูแลเด็กและเยาวชนผู้กระทำผิดในสถานพินิจ
- การสนับสนุนโครงการอาหารกลางวันในโรงเรียนที่ขาดแคลน
- เป็นวิทยากรและพัฒนาหลักสูตรเจริญกรรมฐาน เพื่อเสริมสร้างประสิทธิภาพการเรียนรู้ให้แก่เยาวชนในสถานศึกษา

### ผู้สูงอายุและผู้ที่ต้องการความช่วยเหลือพิเศษ



มุ่งเน้นให้ความช่วยเหลือใน 5 ด้าน คือ ด้านเกษตรกรรม ด้านสุขภาพ ด้านการศึกษาและการพัฒนาคุณภาพชีวิต ด้านอาชีพ และด้านสังคม/สิ่งแวดล้อม ผ่านการให้ความรู้และติดตามการขับเคลื่อนงานร่วมกับหน่วยงานในพื้นที่อย่างสม่ำเสมอ

<p>การขับเคลื่อนงานของ วุฒิสภา จ.สมุทรสงคราม</p>		<p><b>SUSTAINABLE DEVELOPMENT GOALS</b></p>	<p>ยุทธศาสตร์ชาติ</p>	<p>แผนพัฒนา ฉบับที่ 12</p>	<p>แผนพัฒนา ภาคกลางและกรุงเทพฯ</p>	<p>แผนจังหวัด สมุทรสงคราม</p>
<p>ด้านเกษตรกรรม</p> 	<p><b>People</b></p>  <p><b>Partnerships</b></p>	<p>1 NO POVERTY 2 ZERO HUNGER</p>  <p>17 PARTNERSHIPS FOR THE GOALS</p>	<p>พัฒนาศักยภาพมนุษย์ ความเสมอภาคทางสังคม เพิ่มขีดการแข่งขัน</p>	<p>พัฒนาศักยภาพทุนมนุษย์ ลดความเหลื่อมล้ำในสังคม สร้างความเข้มแข็งทางเศรษฐกิจ</p>	<p>3) ยกระดับสินค้าเกษตร</p>	<p>2) เพิ่มขีดความสามารถในการแข่งขันสินค้าเกษตร</p> 
<p>ด้านสุขภาพ</p> 	<p><b>People</b></p>  <p><b>Partnerships</b></p>	<p>3 GOOD HEALTH AND WELL-BEING 4 QUALITY EDUCATION</p>  <p>17 PARTNERSHIPS FOR THE GOALS</p>	<p>พัฒนาศักยภาพมนุษย์ ความเสมอภาคทางสังคม</p>	<p>พัฒนาศักยภาพทุนมนุษย์ ลดความเหลื่อมล้ำในสังคม</p>		<p>3) ยกระดับคุณภาพชีวิต</p> 
<p>ด้านการศึกษาและ การพัฒนาคุณภาพชีวิต</p> 	<p><b>People</b></p>  <p><b>Peace</b></p> <p><b>Partnerships</b></p>	<p>4 QUALITY EDUCATION 16 PEACE, JUSTICE AND STRONG INSTITUTIONS</p>  <p>17 PARTNERSHIPS FOR THE GOALS</p>	<p>พัฒนาศักยภาพมนุษย์ ความมั่นคง</p>	<p>ลดความเหลื่อมล้ำในสังคม</p>		<p>3) ยกระดับคุณภาพชีวิต</p> 
<p>ด้านอาชีพ</p> 	<p><b>Prosperity</b></p>  <p><b>Partnerships</b></p>	<p>1 NO POVERTY 4 QUALITY EDUCATION</p>  <p>17 PARTNERSHIPS FOR THE GOALS</p>	<p>พัฒนาศักยภาพมนุษย์ ความเสมอภาคทางสังคม เพิ่มขีดการแข่งขัน</p>	<p>พัฒนาศักยภาพทุนมนุษย์ ลดความเหลื่อมล้ำในสังคม สร้างความเข้มแข็งทางเศรษฐกิจ</p>	<p>3) ผลผลิตค้าโดยใช้ความคิดสร้างสรรค์ เพื่อการแข่งขันอย่างยั่งยืน</p>	<p>2) การพัฒนาคุณภาพมาตรฐานความปลอดภัย และเพิ่มขีดความสามารถในการแข่งขัน</p> <p>3) การยกระดับคุณภาพชีวิตและความมั่นคงในการดำรงชีวิต</p>  
<p>ด้านสังคมและสิ่งแวดล้อม</p> 	<p><b>Planet</b></p>  <p><b>Partnerships</b></p>	<p>6 CLEAN WATER AND SANITATION 12 RESPONSIBLE CONSUMPTION AND PRODUCTION 13 CLIMATE ACTION</p>  <p>17 PARTNERSHIPS FOR THE GOALS</p>	<p>เติบโตอย่างเป็นมิตรต่อสิ่งแวดล้อม พัฒนาศักยภาพมนุษย์</p>	<p>การเติบโตที่เป็นมิตรกับสิ่งแวดล้อมเพื่อการพัฒนาที่ยั่งยืน</p>	<p>4) คงความสมดุลของระบบนิเวศอย่างยั่งยืน</p>	<p>4) บริหารจัดการทรัพยากรธรรมชาติและสิ่งแวดล้อม</p> 

## แผนพัฒนาภาคกลางและกรุงเทพฯ

- ยุทธศาสตร์ที่ ๒ พัฒนาคุณภาพแหล่งท่องเที่ยวที่มีชื่อเสียงระดับนานาชาติ และสร้างความเชื่อมโยงเพื่อกระจายการท่องเที่ยวทั่วทั้งภาค
- ยุทธศาสตร์ที่ ๕ เปิดประตูการค้า การลงทุน และการท่องเที่ยว เชื่อมโยงเขตเศรษฐกิจพิเศษทวาย-ภาคกลาง-ระยองเศรษฐกิจพิเศษภาคตะวันออก
- ยุทธศาสตร์ที่ ๖ พัฒนาความเชื่อมโยงเศรษฐกิจและสังคมกับทุกภาคเพื่อเสริมสร้างเสถียรภาพและลดความเหลื่อมล้ำภายในประเทศ

## แผนจังหวัดสมุทรสงคราม

ประเด็นการพัฒนาที่ 1 การเพิ่มศักยภาพการท่องเที่ยวให้เป็นศูนย์กลางการท่องเที่ยวรูปแบบหลากหลายสอดคล้องกับวิถีชีวิตอย่างยั่งยืน



## แนวทางการขับเคลื่อน

ประเด็นการขับเคลื่อนเพื่อหนุนเสริมการพัฒนาของพื้นที่ มุ่งสู่การบรรลุยุทธศาสตร์การพัฒนาภาค และจังหวัด

- ☞ การพัฒนา/ส่งเสริมการท่องเที่ยว
- ☞ .....
- ☞ .....
- ☞ .....
- ☞ .....



# ความเชื่อมโยงแผนพัฒนาเศรษฐกิจและสังคมฉบับที่ 13 กับ แนวทางการขับเคลื่อนพัฒนาของวุฒิสภาฯ จังหวัดสมุทรสงคราม

## เศรษฐกิจมูลค่าสูง ที่เป็นมิตรต่อสิ่งแวดล้อม

- 1** ไทยเป็นประเทศชั้นนำด้านนวัตกรรมและเกษตรแปรรูปมูลค่าสูง
  - มีการวิจัยและพัฒนาที่มีคุณภาพและสอดคล้องกับแผน
  - เกษตรกรรมยั่งยืนเชิงเกษตรมูลค่าสูงที่ช่วยขยาย
  - มีโครงสร้างพื้นฐานและสิ่งอำนวยความสะดวกที่ทันสมัย
  - เทคโนโลยีชีวภาพได้รับการวิจัยและพัฒนาอย่างเข้มข้น
- 4** ไทยเป็นศูนย์กลางทางการแพทย์และสุขภาพมูลค่าสูง
  - มีชื่อเสียงในการให้บริการทางการแพทย์ที่สูงสุด
  - โรคเฉพาะทาง บริการรวม และกำลังวิจัยทางการแพทย์
  - ลงทุนวิจัยและพัฒนาความรู้และเทคโนโลยีขั้นสูง
  - ระบบสุขภาพที่มีคุณภาพ สามารถจัดการทรัพยากรอย่างมีประสิทธิภาพเหมาะสม ส่งเสริมบริการจากท้องถิ่นและต่างประเทศ

## สังคมแห่งโอกาสและความเสมอภาค

- 8** ไทยมีพื้นที่และเมืองหลักของภูมิภาคที่มีความเจริญทางเศรษฐกิจ ทันทิพย์ และป่าอยู่
  - ความเชื่อมโยงเชิงพื้นที่ลดลง จึงเป็นความยุติธรรมและโอกาสสาธารณะ มีการพัฒนาเศรษฐกิจตามศักยภาพพื้นที่ และเชื่อมโยงระหว่างเมืองและชนบท
  - สิ่งอำนวยความสะดวกที่จำเป็นที่ขาดที่ฐาน ทั้งระบบบริการทางเศรษฐกิจที่เป็นมิตรต่อสิ่งแวดล้อม
  - อปท. ชุมชน ภาคชนบทในพื้นที่ มีศักยภาพและบทบาทในการพัฒนาพื้นที่และเมือง
- 9** ไทยมีความยากจนข้ามรุ่นลดลง และคนไทยทุกคนมีความรู้เท่าทันการเปลี่ยนแปลง
  - คนจนข้ามรุ่นลดลง จากมาตรการช่วยเหลือและอุปถัมภ์ และฐานข้อมูลที่สามารถระบุคนจนและปัญหา
  - นโยบายการบริการและกฎหมายส่งเสริมการกระจายรายได้
  - ทุกคนสามารถเข้าถึงดิจิทัลได้อย่างมี
  - เด็กยากจนสามารถเข้าถึงการศึกษาในระดับที่สูงกว่าระดับภาคบังคับ
  - ความคุ้มครองทางสังคมเพียงพอ เหมาะสม

## วิถีที่ยั่งยืน

- 10** ไทยมีเศรษฐกิจหมุนเวียนและสังคมคาร์บอนต่ำ
  - ขณะฉบับนี้มีได้รับการจัดการที่ถูกต้อง และหมุนเวียนกลับไปใช้ประโยชน์มากขึ้น
  - พลังงานหมุนเวียนเป็นแหล่งพลังงานหลักสำหรับการผลิตไฟฟ้าของประเทศ
  - ผลิตภัณฑ์จากวัสดุเหลือใช้แปรรูปต่อคาร์บอน
  - ใบปริมาณต่ำได้รับการสนับสนุน ทั้งในด้านการพัฒนา นวัตกรรมการผลิต และการลงทุนใช้บริโภค
- 11** ไทยสามารถลดความเสี่ยงและผลกระทบจากภัยธรรมชาติและการเปลี่ยนแปลงสภาพภูมิอากาศ
  - พื้นที่ที่มีความเสี่ยงสูงได้รับการให้ความช่วยเหลือ
  - ป่าและพื้นที่ชุ่มน้ำได้รับการอนุรักษ์
  - ระบบการจัดการน้ำในทุกระดับได้รับการปรับปรุง
  - ไม่มีประสิทธิภาพและศักยภาพที่สูญเสีย
  - เป้าหมายการลดความเสี่ยงจากภัยธรรมชาติและสภาพภูมิอากาศเป็นส่วนหนึ่งของการวางแผนพัฒนาพื้นที่
  - ทุกคนสามารถได้รับการพัฒนาความสามารถในการรับมือกับภัยธรรมชาติ

## ปัจจัยสนับสนุนการพลิกโฉมประเทศ

- 12** ไทยมีกำลังคนสมรรถนะสูง มุ่งเรียนอย่างค้ำคูณคองคอบใจต่อการพัฒนาเพื่อนภาค
  - ระบบการศึกษาคุณภาพ สามารถพัฒนาทักษะสำคัญและเนื้อหาคอร์สเรียนเชิงนวัตกรรมที่สอดคล้อง
  - สถาบันอุดมศึกษาปรับปรุงบทบาท ให้ความสำคัญกับคุณวุฒิในทุกระดับ
  - ศกพอการพัฒนา นวัตกรรมคุณภาพ ที่มีเมธี ใฝ่หาความรู้
  - นโยบายการจัดการกำลังคนภายใต้สังคมฐานนวัตกรรม และระบบฐานข้อมูลการจัดการกำลังคนมีประสิทธิภาพ
  - สถาบันทางสังคมเพื่อการพัฒนาทรัพยากรมนุษย์

อาสาสมัคร

สนับสนุน  
อาหารกลางวัน

วิทยาการ

เด็กและเยาวชน

ผู้สูงอายุและ  
ผู้ที่ต้องการความช่วยเหลือพิเศษ

อาหาร

การศึกษา/คุณภาพชีวิต

สุขภาพ

อาชีพ

สังคม/สิ่งแวดล้อม



ด้านทรัพยากรธรรมชาติและสิ่งแวดล้อม



ด้านบริหารจัดการและบริหารธุรกิจ



ด้านการวางแผนพัฒนา

ด้านคมนาคมและการสื่อสาร

ด้านวิศวกรรม



ด้านการเกษตร



## ด้านสังคม ชุมชน แรงงาน

ด้านความมั่นคง

## ด้านการศึกษา

ด้านการปกครอง การเมือง

ด้านกฎหมาย



ด้านการเงิน การคลัง งบประมาณ

ด้านพลังงาน

ด้านการประชาสัมพันธ์

## ด้านการแพทย์และสาธารณสุข



ด้านศิลปวัฒนธรรมและศาสนา

# สถาบันการเรียนรู้เพื่อปวงชน (มหาวิทยาลัยชีวิต) จังหวัดสมุทรสงคราม

## ข้อมูลพื้นฐาน

## เครือข่ายการปฏิบัติการที่ยั่งยืน SDG LAB

### ความเป็นมา



ก่อตั้งโดย “มูลนิธิสถาบันส่งเสริมวิสาหกิจชุมชน” (สสวช.)

### การจัดการกระบวนการศึกษา



**เนื้อหา (content)** จัดการเรียนรู้ตามศักยภาพของผู้เรียน โดยให้ผู้เรียนพิจารณาเนื้อหาจากประสบการณ์ ความสนใจ เป้าหมายชีวิต มากำหนดเป็นโครงการและเรียนรู้บนพื้นฐานโครงการ



**กระบวนการ (process)** สถาบันกำหนดกระบวนการเรียนรู้ให้นักศึกษาตามโครงการของผู้เรียน



**การสอน (coaching)** สถาบันพัฒนาคณาจารย์ ประชาชน ถ่ายทอดความรู้ และประสบการณ์ ในฐานะ “เมธาจารย์มหาวิทยาลัยชีวิต”



วุฒิสภา จ.ฉะเชิงเทรา  
พี่เลี้ยงสนับสนุน  
การขับเคลื่อนงาน



มพท.

หนุนเสริมการขับเคลื่อน  
การพัฒนาพื้นที่



สศช.